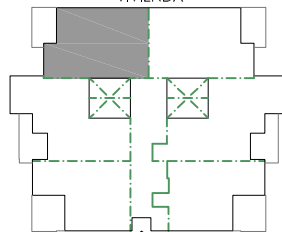


ESQUEMA DE VIVIENDA



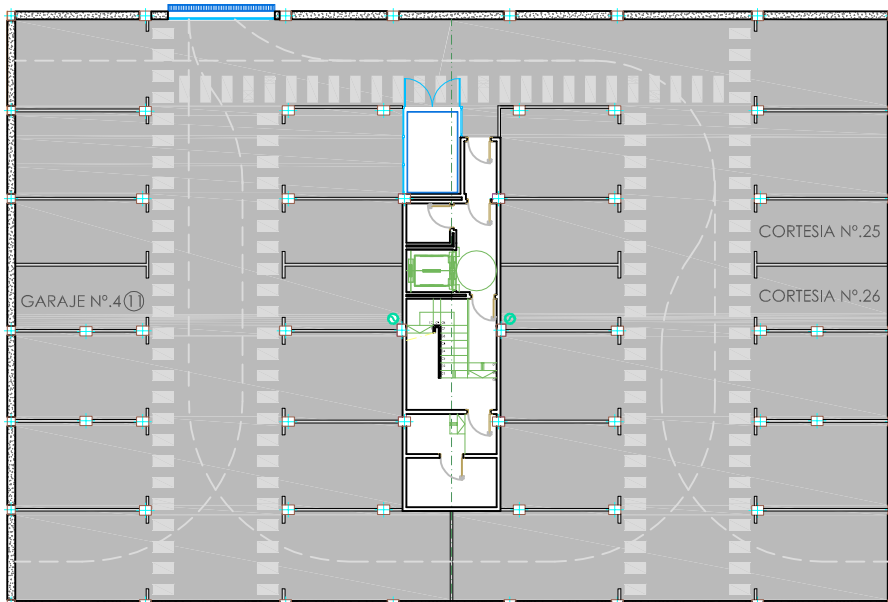
ACCESO A BLOQUE-1

PLANTA DE MOBILIARIO

RESIDENCIAL
"VALENTINO-GOLF"



GRUPO GAMA ALICANTE



APARCAMIENTO

BLOQUE- 1 VIVIENDA- 4 (PLANTA BAJA)

SUPERFICIE CONSTRUIDA:		76,66 M ² .
1.- VESTIBULO		4,08 M ² .
2.- SALON-COMEDOR-COCINA		26,72M ² .
3.- DISTRIBUIDOR		1,20 M ² .
4.- BAÑO-2		3,51 M ² .
5.- DORMITORIO-2		8,70 M ² .
6.- BAÑO-1 (DORM.-1)		3,64 M ² .
7.- DORMITORIO-1		11,84 M ² .
8.- TERRAZA PRINCIPAL	(50%)	5,96 M ² .
SUPERFICIE UTIL:		65,65M ² .
9.- PATIO		7,80 M ² .
10.- JARDIN Y TERRAZA		206,70 M ² .
11.- GARAJE Nº.4		12,36 M ² .
SUP. ZONAS COMUNES		3,48 M ² .